

Armoires réfrigérées à chariot gastronomiques

Modèles	EPPM9RI EPPB9RI	EPM9RI EPB9RI	(Froid positif -2°C +8°C) (Froid négatif -25°C -10°C)
----------------	--------------------	------------------	--



Équipements de série :

- Contrôle électronique
- HACCP de série
- Dégivrage et évaporation automatique
- Isolation cyclopentane 80mm sans CFC/HCFC
- Construction robuste en inox AISI304
- Angles arrondis intérieurs
- Serrure de série
- Eclairage LED
- Capacité 1 chariot 20 niveaux GN2/1 (en option)

Points forts

Isolation au cyclopentane sans CFC/HCF

- indice de réchauffement climatique = 10 ; potentiel de déplétion ozonique = 0
- haute densité 43 kg/m³ ; stable sur toute la durée de vie de la machine
- épaisseur 80 mm

Construction tout inox AISI304L

- robustesse et durabilité ; inoxydabilité totale

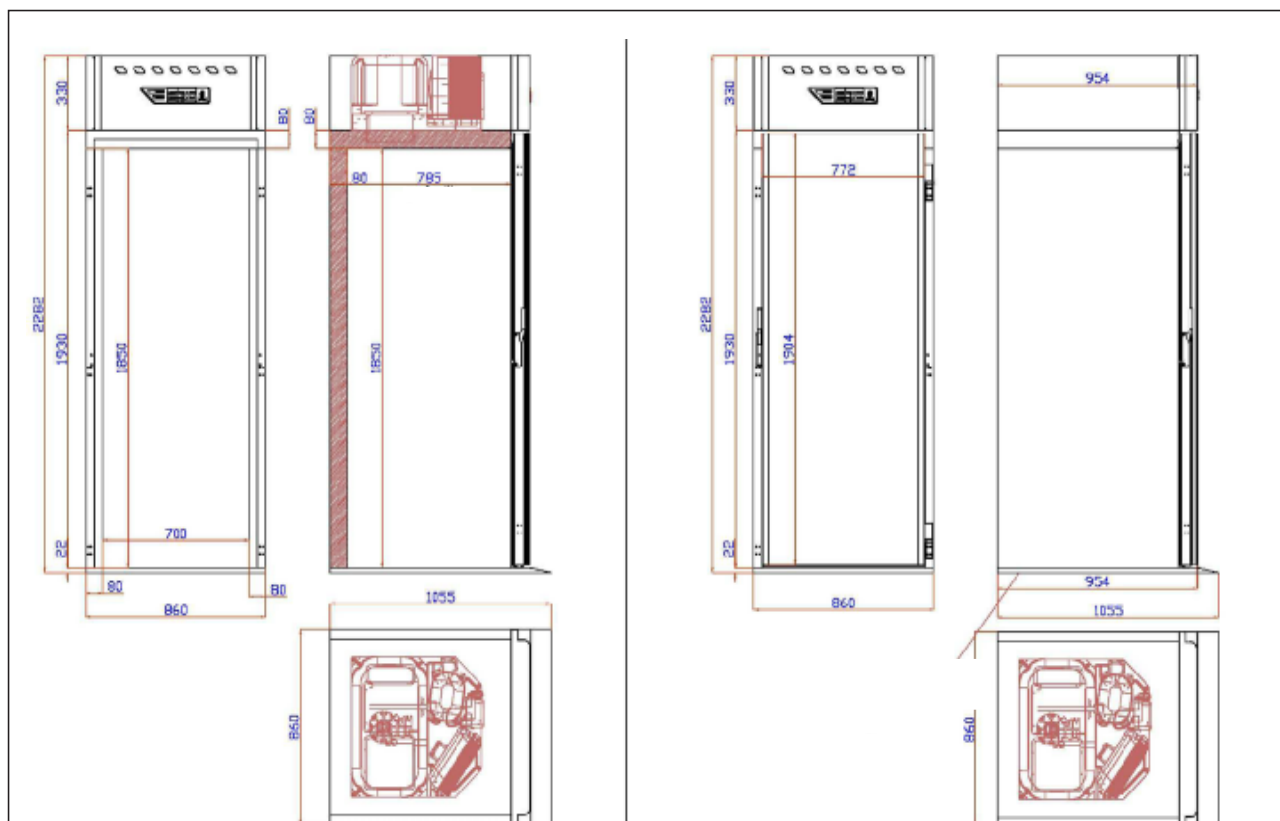
Groupe monobloc

- dégagement de toute l'enceinte réfrigérée ; maximisation de l'espace de stockage
- classe climatique SN (tropicale élargie) ; performances garanties jusqu'à une température ambiante de +43°C
- accessibilité au condenseur par l'avant ; panneau de commandes monté sur charnières

Contrôle digital intuitif

- traçabilité HACCP intégrée
- réglage de la t° de consigne au 0,1°C près et de la vitesse de circulation d'air
- alarmes de sortie de t° de consigne, ouverture de porte, défaut d'alimentation
- dégivrage intelligent au gaz chaud ; réévaporation automatique des condensats

Armoires réfrigérées à chariot gastronomique



Caractéristiques

MODELE	EPPM9RI	EPM9RI	EPPB9RI	EPB9RI
Dimensions extérieures L x P x H (mm)	860 x 960 x 2250	860 x 960 x 2250	860 x 960 x 2250	860 x 960 x 2250
Dimensions intérieures L x P x H (mm)	700 x 785 x 1850	700 x 785 x 1850	700 x 785 x 1850	700 x 785 x 1850
Puissance frigorifique / absorbée (W)	212 / 246	564 / 448	385 / 394	583 / 597
Poids kg	200	200	205	205
Température °C	-2°C +8°C	-2°C +8°C	-10°C -25°C	-10°C -25°C
Gaz réfrigérant	R290	R404A	R290	R404A

Options

Contrôle de température avec enregistreur	réf : TS
Chariot 20 niveaux EN 600x400	réf : EM2064-1600
Chariot supplémentaire GN2/1	réf : EM2021-1600
Porte vitrée	réf : PTE-ARM-CH
Hublot	réf : HUB

Enodis se réserve le droit de modifier à tout moment les caractéristiques de ses appareils

Document non contractuel

Armoires réfrigérées à chariot gastronomiques traversantes

Modèles	EPPM9RT EPPM18RT	EPM9RT EPM18RT
----------------	---------------------	-------------------



Équipements de série :

- Contrôle électronique
- HACCP de série
- Dégivrage et évaporation automatique
- Isolation cyclopentane 80mm sans CFC/HCFC
- Construction robuste en inox AISI304
- Angles arrondis intérieurs
- Serrure de série
- Eclairage LED
- Capacité 1 chariot 20 niveaux GN2/1 (en option)
- Capacité 2 chariots 20 niveaux GN2/1 (en option) pour EPPM18RT et EPM18RT

Points forts

Isolation au cyclopentane sans CFC/HCF

- indice de réchauffement climatique = 10 ; potentiel de déplétion ozonique = 0
- haute densité 43 kg/m³ ; stable sur toute la durée de vie de la machine
- épaisseur 80 mm

Construction tout inox AISI304L

- robustesse et durabilité ; inoxydabilité totale

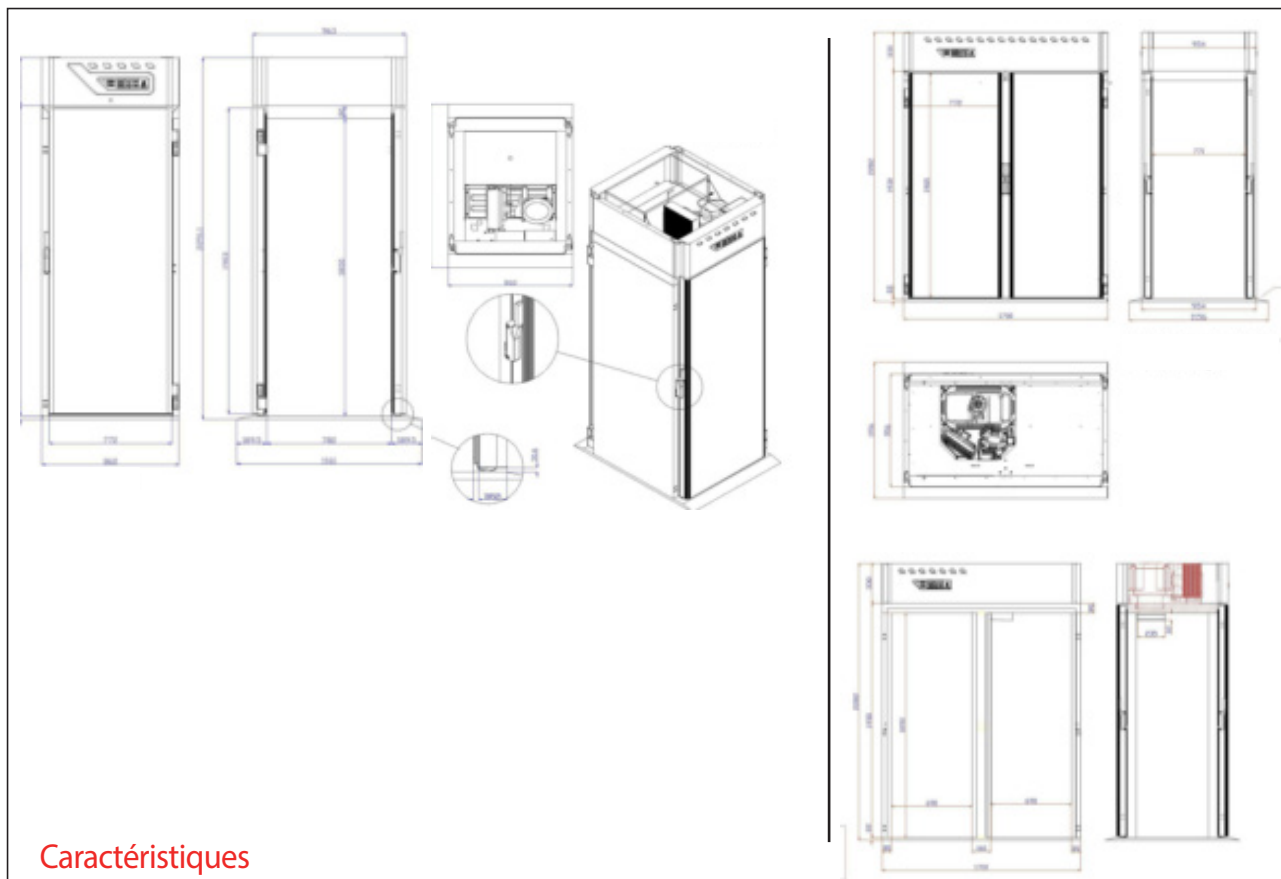
Groupe monobloc

- dégagement de toute l'enceinte réfrigérée ; maximisation de l'espace de stockage
- classe climatique SN (tropicale élargie) ; performances garanties jusqu'à une température ambiante de +43°C
- accessibilité au condenseur par l'avant ; panneau de commandes monté sur charnières

Contrôle digital intuitif

- traçabilité HACCP intégrée
- réglage de la t° de consigne au 0,1°C près et de la vitesse de circulation d'air
- alarmes de sortie de t° de consigne, ouverture de porte, défaut d'alimentation
- dégivrage intelligent au gaz chaud ; réévaporation automatique des condensats

Armoires réfrigérées à chariot gastronomiques traversantes



Caractéristiques

MODELE	EPPM9RT	EPM9RT	EPPM18RT	EPM18RT
Dimensions extérieures L x P x H (mm)	860 x 960 x 2250	860 x 960 x 2250	1740 x 960 x 2250	1740 x 960 x 2250
Dimensions intérieures L x P x H (mm)	700 x 785 x 1850	700 x 785 x 1850	2x (690 x 785 x 1750)	2x (690 x 785 x 1750)
Puissance frigorifique / absorbée (W)	212 / 246	564 / 448	385 / 394	930 / 621
Poids kg	210	210	205	310
Température °C	-2°C +8°C	-2°C +8°C	-2°C +8°C	-2°C +8°C
Gaz réfrigérant	R290	R404A	R290	R404A

Options

Contrôle de température avec enregistreur	réf : TS
Chariot 20 niveaux EN 600x400	réf : EM2064-1600
Chariot supplémentaire GN2/1	réf : EM2021-1600
Porte vitrée	réf : PTE-ARM-CH
Hublot	réf : HUB

Enodis se réserve le droit de modifier à tout moment les caractéristiques de ses appareils - document non contractuel

Armoires réfrigérées à chariot gastronomique

Modèles	EPPM18RI EPPB18RI	EPM18RI EPB18RI	(Froid positif -2°C +8°C) (Froid négatif -25°C -10°C)
----------------	----------------------	--------------------	--



Équipements de série :

- Contrôle électronique
- HACCP de série
- Dégivrage et évaporation automatique
- Isolation cyclopentane 80mm sans CFC/HCFC
- Construction robuste en inox AISI304
- Angles arrondis intérieurs
- Serrure de série
- Eclairage LED
- Capacité 2 chariots 20 niveaux GN2/1 (en option)

Points forts

Isolation au cyclopentane sans CFC/HCF

- indice de réchauffement climatique = 10 ; potentiel de déplétion ozonique = 0
- haute densité 43 kg/m³ ; stable sur toute la durée de vie de la machine
- épaisseur 80 mm

Construction tout inox AISI304L

- robustesse et durabilité ; inoxydabilité totale

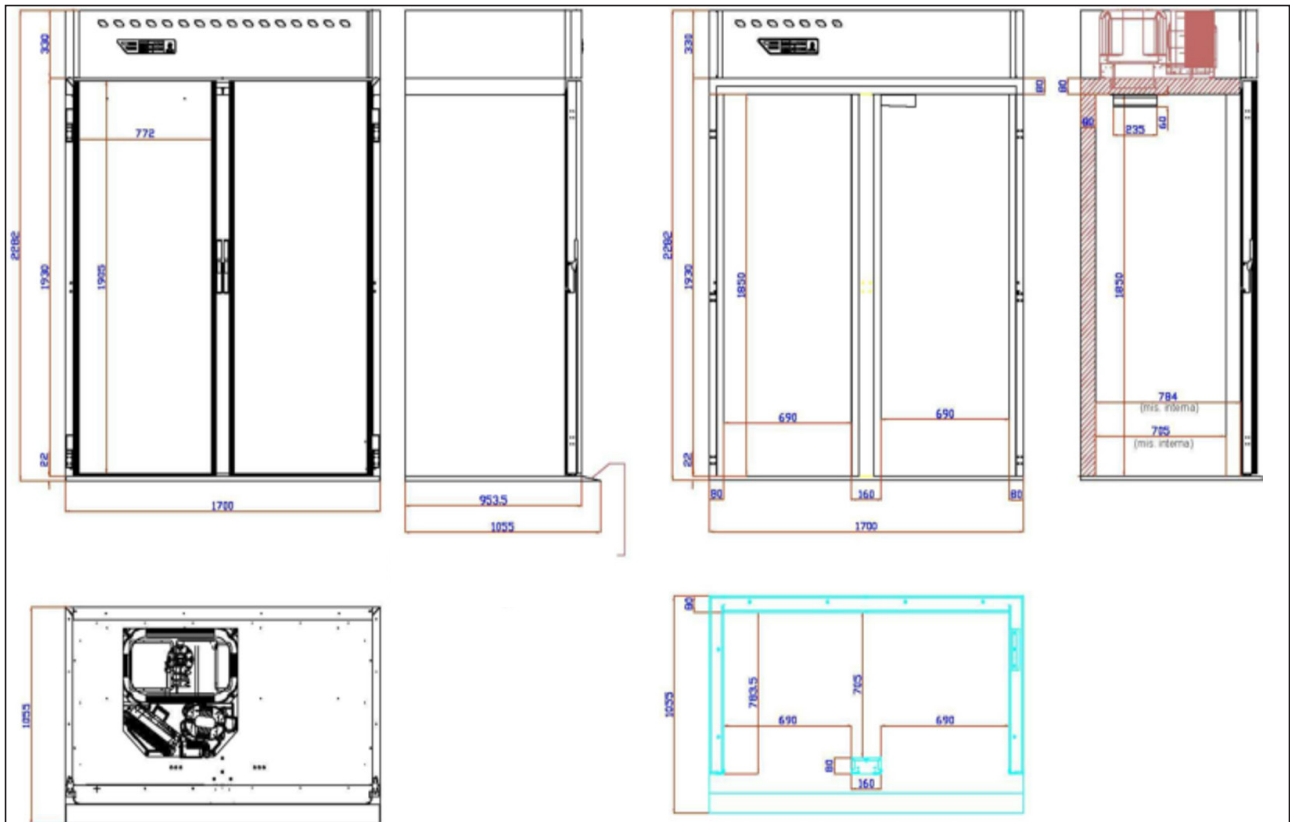
Groupe monobloc

- dégagement de toute l'enceinte réfrigérée ; maximisation de l'espace de stockage
- classe climatique SN (tropicale élargie) ; performances garanties jusqu'à une température ambiante de +43°C
- accessibilité au condenseur par l'avant ; panneau de commandes monté sur charnières

Contrôle digital intuitif

- traçabilité HACCP intégrée
- réglage de la t° de consigne au 0,1°C près et de la vitesse de circulation d'air
- alarmes de sortie de t° de consigne, ouverture de porte, défaut d'alimentation
- dégivrage intelligent au gaz chaud ; réévaporation automatique des condensats

Armoires réfrigérées à chariot gastronomique



Caractéristiques

MODELE	EPPM18RI	EPM18RI	EPPB18RI	EPB18RI
Dimensions extérieures L x P x H (mm)	1740 x 960 x 2250	1740 x 960 x 2250	1740 x 960 x 2250	1740 x 960 x 2250
Dimensions intérieures L x P x H (mm)	2x (690 x 785 x 1850)	2x (690 x 785 x 1850)	2x (690 x 785 x 1850)	2x (690 x 785 x 1850)
Puissance frigorifique / absorbée (W)	349 / 342	930 / 621	666 / 651	1025 / 1001
Poids kg	290	290	300	300
Température °C	-2°C +8°C	-2°C +8°C	-10°C -25°C	-10°C -25°C
Gaz réfrigérant	R290	R404A	R290	R404A

Options

Contrôle de température avec enregistreur	réf : TS
Chariot 20 niveaux EN 600x400	réf : EM2064-1600
Chariot supplémentaire GN2/1	réf : EM2021-1600
Porte vitrée	réf : PTE-ARM-CH
Hublot	réf : HUB

Enodis se réserve le droit de modifier à tout moment les caractéristiques de ses appareils

Document non contractuel